

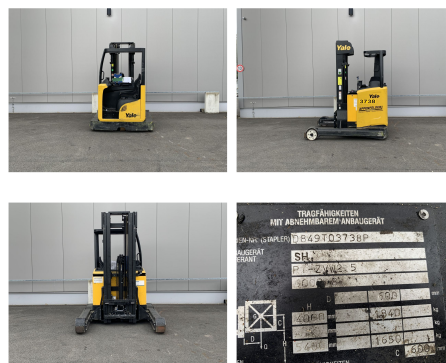
Yale MR25

Tragkraft:	2500 kg	Com Nr.:	A006597
Masttyp:	Triplex	Reifen vorne:	Polyurethane
Hubhöhe:	5400 mm	Reifen vorne Zustand:	
Bauhöhe:	2453 mm	Reifen hinten:	Polyurethane
Freihub:	1840 mm	Reifen hinten Zustand:	
Baujahr:	2016	Batterie:	48V, 930Ah,
Betriebsstunden:	5281	Geschwindigkeitsklasse:	km/h
Antriebsart:	Elektro		
Tech. Zustand:	gut		
Optischer Zustand:	gut		

Extras:

Seitenschieber
neigbarer Seitenschieber
3. Ventil Vollfreihub
180/360 Grad Lenkung, Blue Safety Light, Hubkomfortpaket,

Die Bilder zeigen den aktuellen Zustand der Geräte wie aus Einsatz. Die Geräte werden jedoch bei uns in Zustand1 versetzt und befinden sich dann technisch und optisch in gutem Zustand. Der VK-Preis bezieht sich auf die Geräte in Zustand1.



Preis: 19.000,00 € (zzgl. MwSt.) (Zwischenverkauf vorbehalten)

Appenfelder GmbH

Zum Scherbusch 8
D-51674 Wiehl-Marienhagen

Fon: +49 (0) 2261-5010-0
Fax: +49 (0) 2261-5010-190
www.appenfelder.de
info@appenfelder.de

Geschäftsführung:
Gerlinde Appenfelder, Dipl. Oec
Michael Breunig
AmtsG Gummersbach HRB 38888