

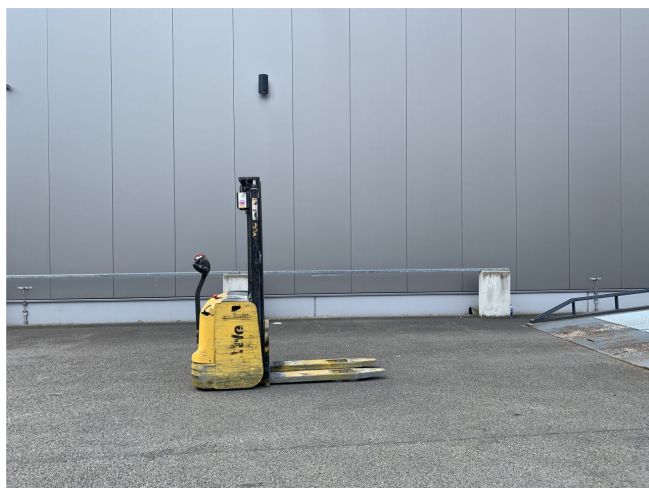
Yale MS12

| | | | |
|---------------------------|---------|--------------------------------|--------------|
| Tragkraft: | 1200 kg | Com Nr.: | A006314 |
| Masttyp: | Duplex | Reifen vorne: | Polyurethane |
| Hubhöhe: | 3200 mm | Reifen vorne Zustand: | |
| Bauhöhe: | 2070 mm | Reifen hinten: | Polyurethane |
| Freihub: | 100 mm | Reifen hinten Zustand: | |
| Baujahr: | 2017 | Batterie: | 24V, 250Ah, |
| Betriebsstunden: | 1775 | Geschwindigkeitsklasse: | km/h |
| Antriebsart: | Elektro | | |
| Tech. Zustand: | gut | | |
| Optischer Zustand: | gut | | |
| Gabellänge: | 1160 mm | | |

Extras:

Betriebsstundenzähler, Entladeanzeige mit Hubabschaltung, Hubgerüst Schutzgitter

Die Bilder zeigen den aktuellen Zustand der Geräte wie aus Einsatz. Die Geräte werden jedoch bei uns in Zustand1 versetzt und befinden sich dann technisch und optisch in gutem Zustand. Der VK-Preis bezieht sich auf die Geräte in Zustand1.



Preis: 6.700,00 € (zzgl. MwSt.) (Zwischenverkauf vorbehalten)

Appenfelder GmbH

Zum Scherbusch 8
D-51674 Wiehl-Marienhagen

Fon: +49 (0) 2261-5010-0
Fax: +49 (0) 2261-5010-190
www.appenfelder.de
info@appenfelder.de

Geschäftsführung:
Gerlinde Appenfelder, Dipl. Oec
Michael Breunig
AmtsG Gummersbach HRB 38888